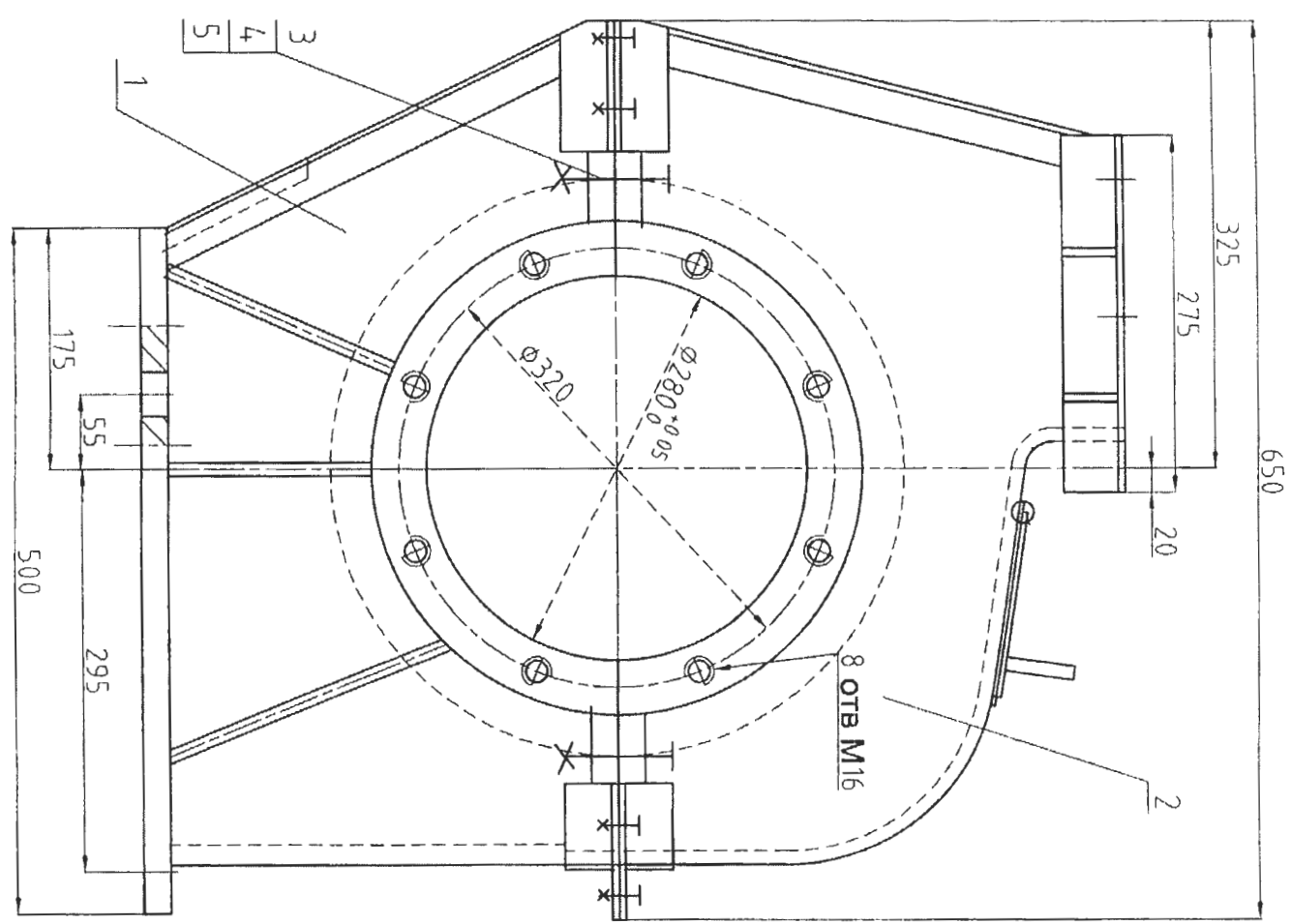
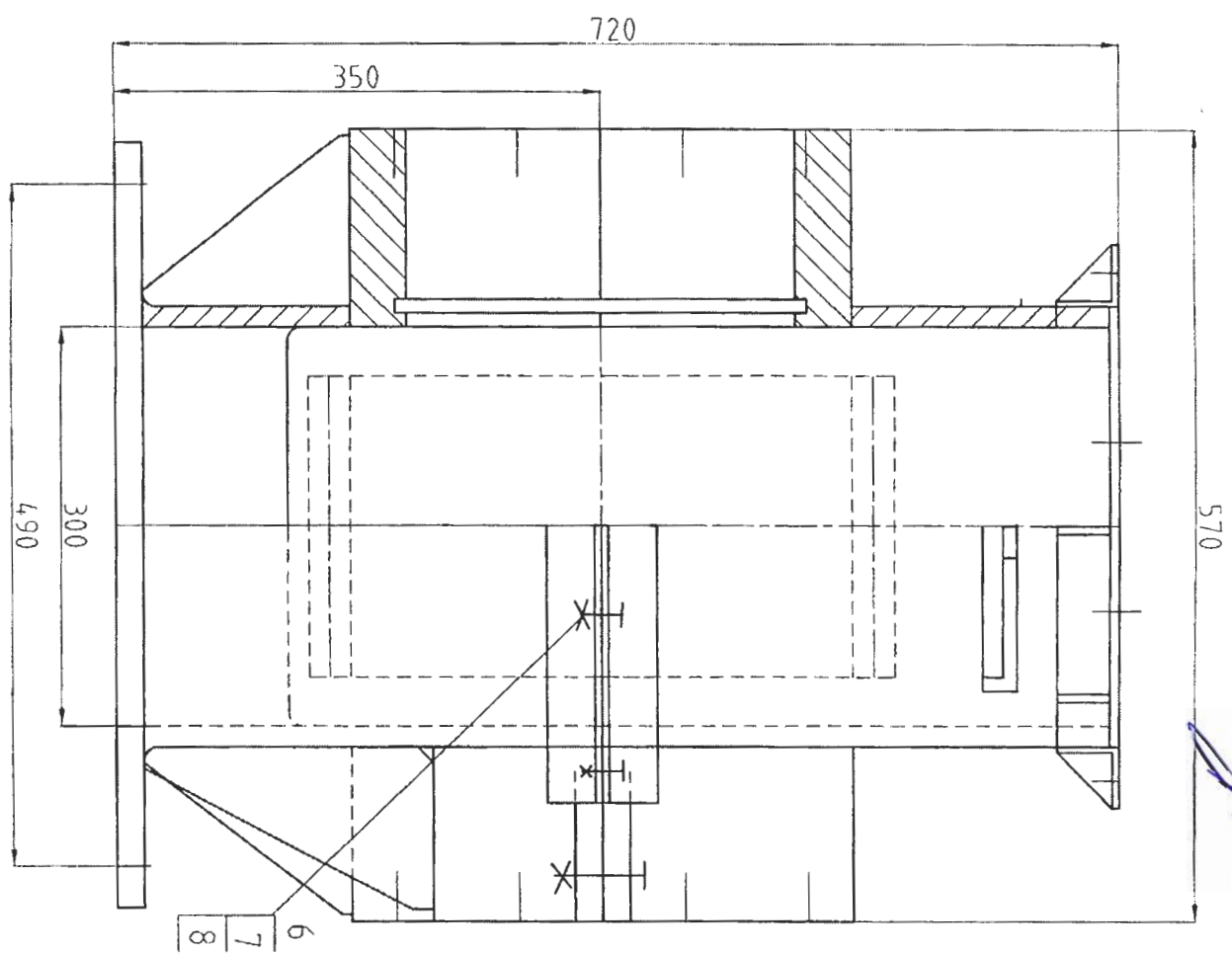
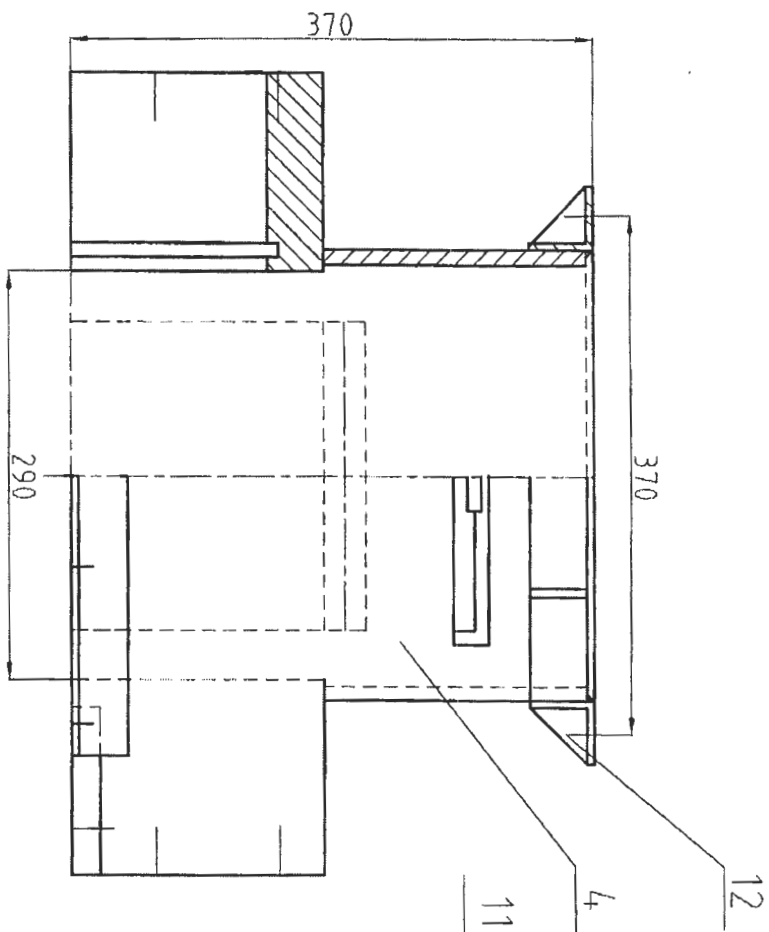


Поз.	Обозначение	Наименование	Кол.	Примеч.
		Узлы		
1	Ф-454.01.00	Основание	1	
2	Ф-454.02.00	Крышка	1	
		Стандартные изделия		
3	ГОСТ 7796-80	Болт М16х70-010	8	
4	ГОСТ 5915-80	Гайка М16-010	8	
5	ГОСТ 6462-80	Шайба пружинная 16Н65Г	8	
6	ГОСТ 7796-80	Болт М10х30-010	10	
7	ГОСТ 5915-80	Гайка М10-010	10	
8	ГОСТ 10906-80	Шайба косая 16	20	
		МШР 1.5х1.6	Ф-454.00.00	
Разраб	Гвесиани	Корпус		М-6
Провер				1:5
Гл. мех	Гелиашивили	Сборочный чертеж		ПКБ ОГп Мех
				АО "Маднеули"

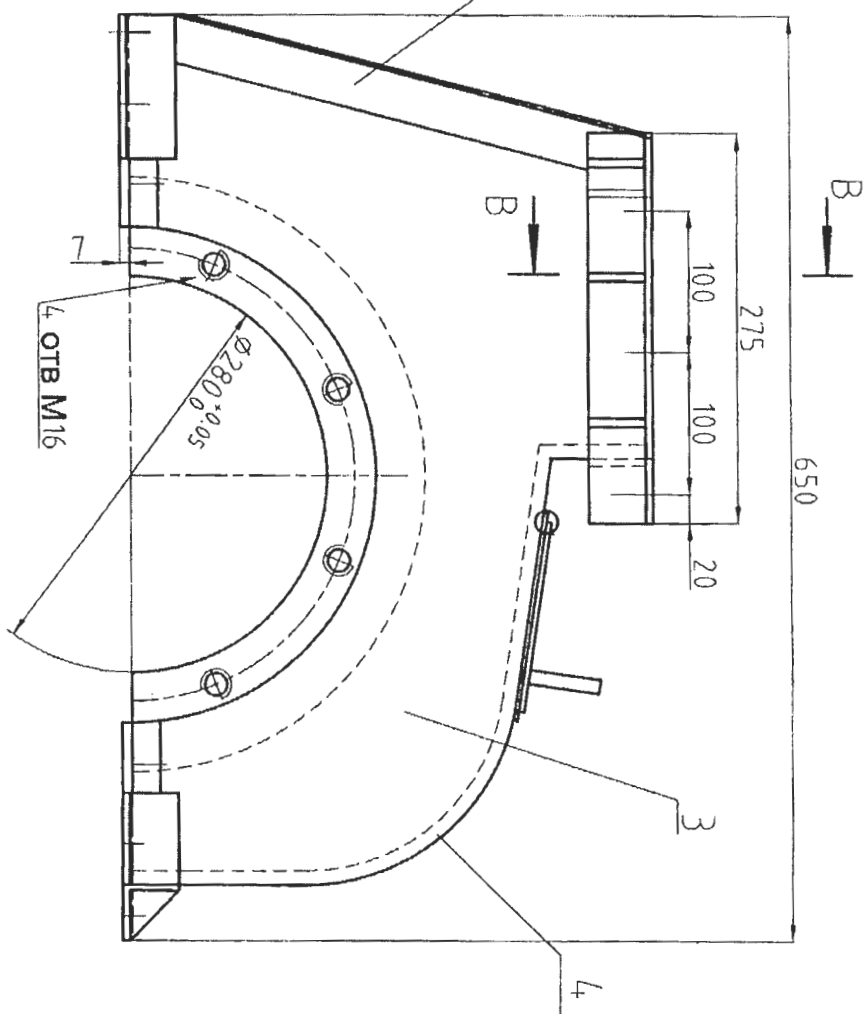
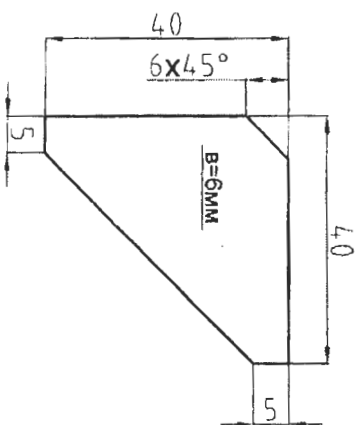
Φ-454.00.00



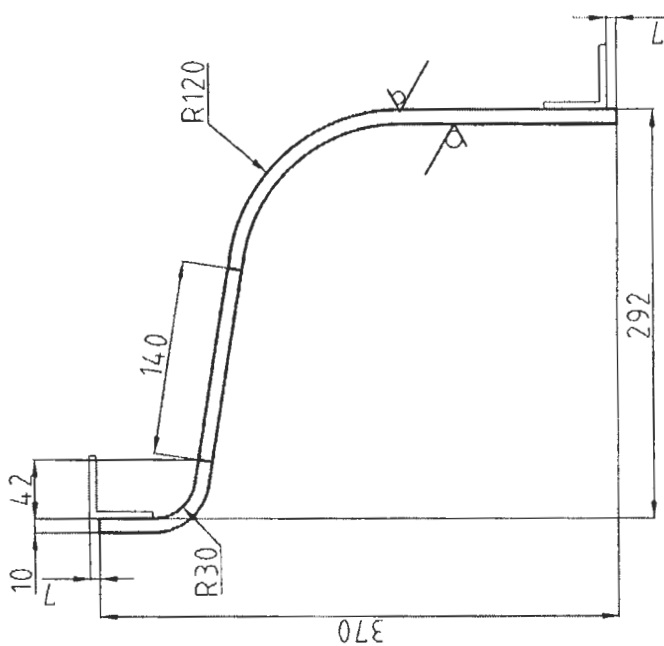
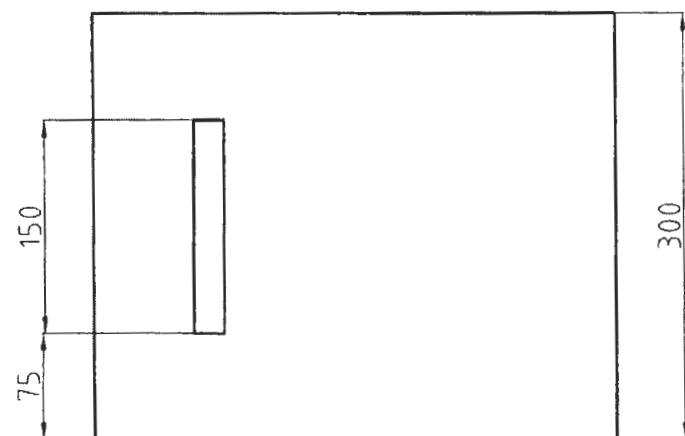
Ф-454.00.00



Деталь №3 №12
М 1:2



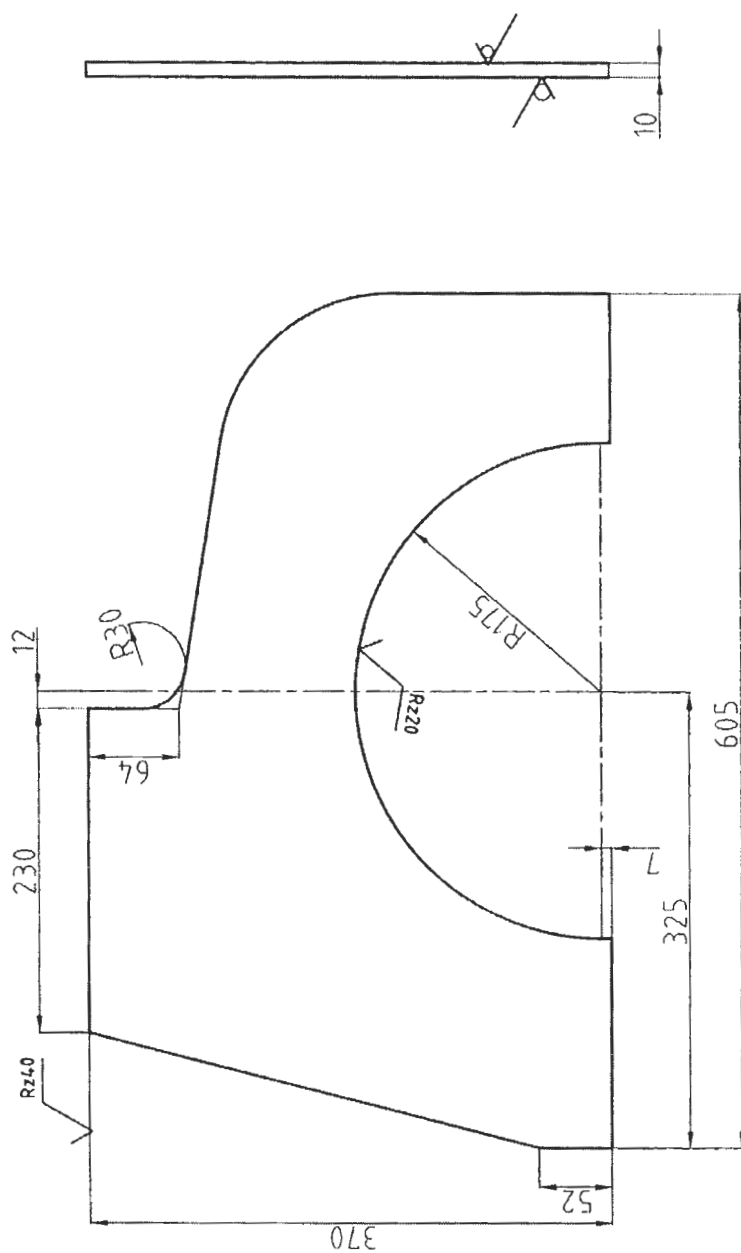
Rz80



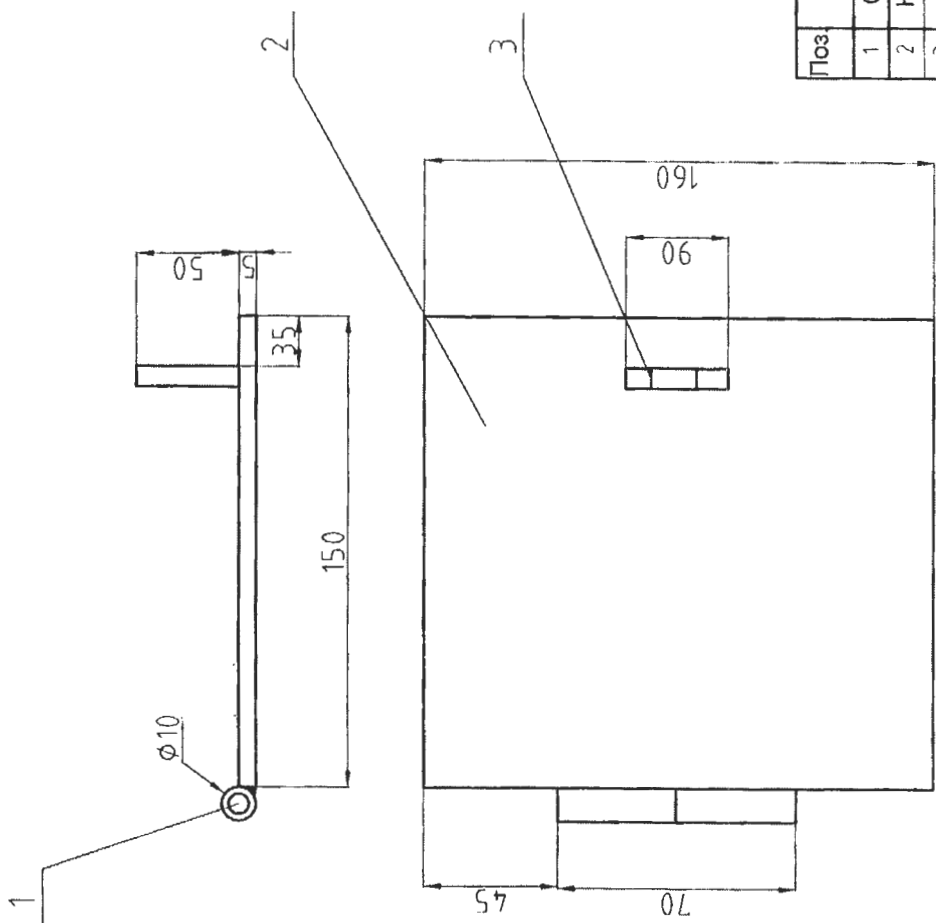
Длина развертки L=519mm

Корпус		Φ-454.02.03	
МШР 1.5x1.6		Стенка боковая	
Масса		М-6	
12		15	
ПКБ ОГп Мех		Ст 3 ГОСТ 380-71	
АО "Маднеули"			
Разраб	Гвелесиани	Подп	Дата
Провер			
Гп мех	Гелиашвили		

Rz80



Разраб	Гвепесиани	Подп	Дата	Корпус	Φ-454.02.02
Провер				МШР 1.5х1.6	
Гл. мех	Гелишвили			Стенка передняя	
				Масса	М-6
				14	15
				Ст 3 ГОСТ 380-71	ПКБ ОГл Мех АО "Маднеули"

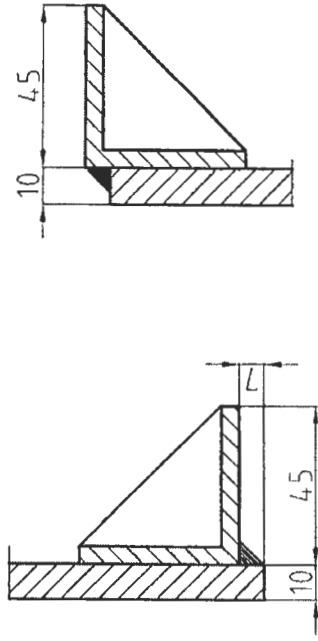
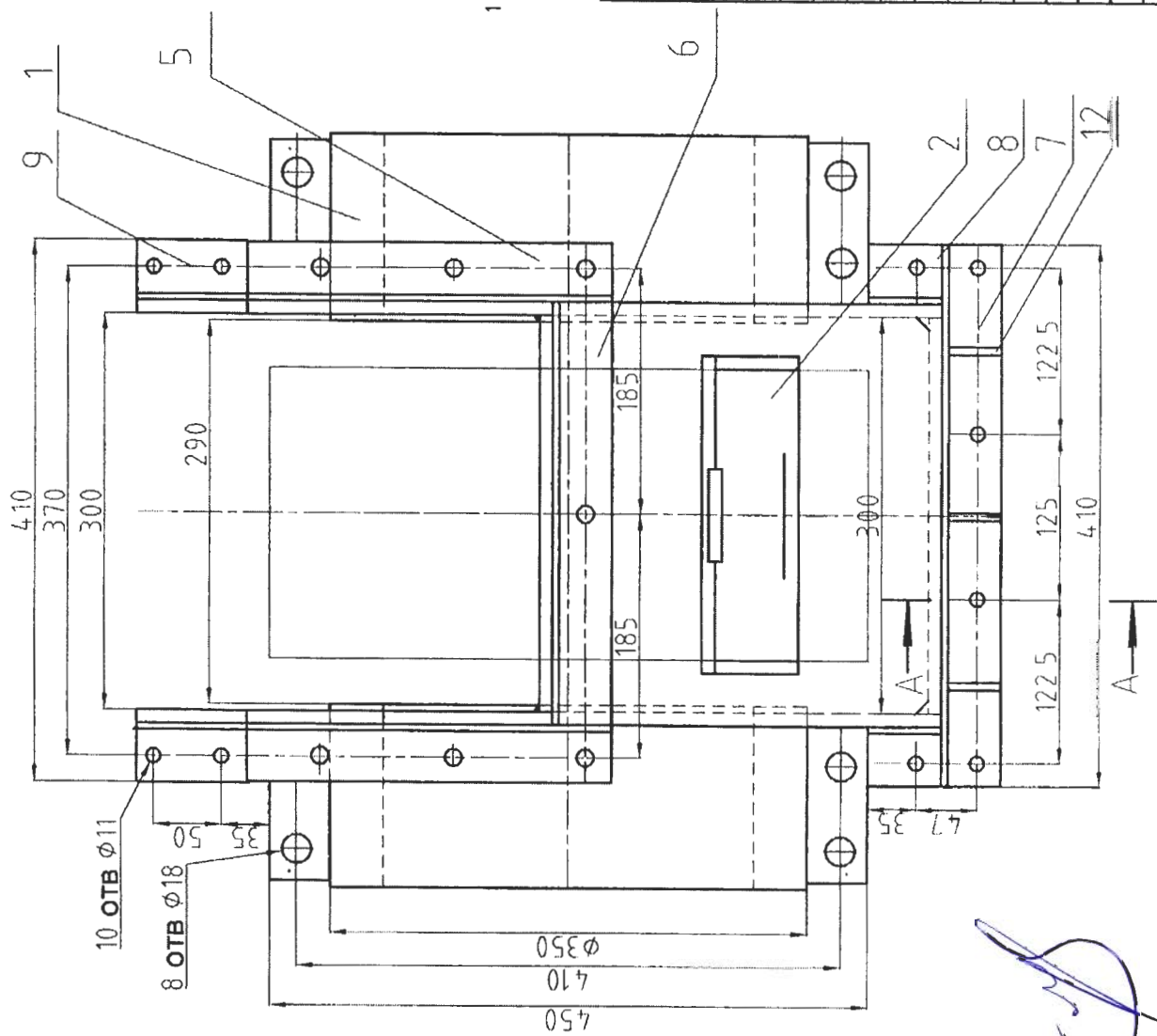


Handwritten signature

Поз.	Наименование	Обозначение	Кол.	Примечание
1	Стандарт	Петля приварная $\varnothing 10$ L-70мм	1	0,05кг
2	На поле черт.	Лист 160x150x6	1	1,13кг
3	Без черт	Ручка Круг $\varnothing 6$ Lразв=180мм	1	0,05кг
Разраб	Гавелесани	Корпус МШР 1,5x1,6	Ф-454.02.01	
Провер		Крышка	Масса	М-б
Гл. мех	Гелиашвили		15	12
			ПКБ ОГЛ Мех АО "Маднеули"	
			Ст 3 ГОСТ 380-71	

A—A
м 125

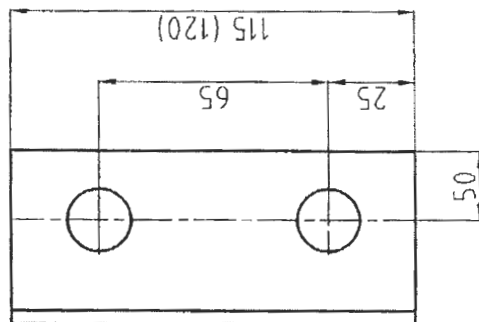
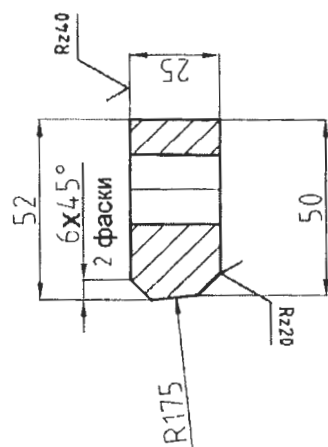
B—B
м 125



1 Варить сплошным нормальным швом электродами Э-42 ГОСТ9467-75 катет шва 7мм.

Поз.	Обозначение	Наименование	Кол.	Примеч.
1	Ф-451.01.01	Полукорпус подшипника	2	46кг
2	Ф-451.02.01	Крышка	1	1.5кг
3	Ф-451.02.02	Стенка передняя	2	28kg
4	Ф-451.02.03	Стенка боковая	1	12kg
5	без черт.	Уголок 45x45x5 L=275мм	2	2кг
6	без черт.	Уголок 45x45x5 L=320мм	1	1.1кг
7	без черт.	Уголок 45x45x5 L=410мм	1	1.4кг
8	без черт.	Уголок 45x45x5 L=55мм	2	0.4кг
9	без черт.	Уголок 45x45x5 L=100мм	2	0.8кг
10	без черт.	Уголок 30x30x4 L=335мм	2	1.2кг
11	Ф-451.02.04	Косынки Лист в=6мм	11	0.35кг
Корпус Φ-454.02.00				
Разраб	Гвелесани	МШР 1.5x1.6		
Провер		Крышка		Масса М-б 100 1:5
Гл. мех	Гелиашили	Сборочный чертеж		ПКБ ОГЛ Мех АО "Маднеули"

Rz80

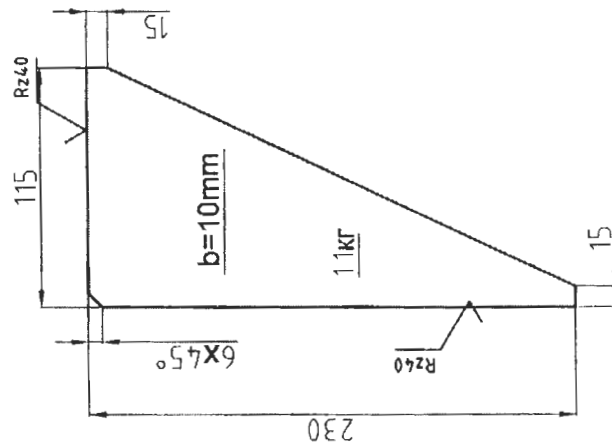


1 Размер в скобках для корпуса подшипника крышки.

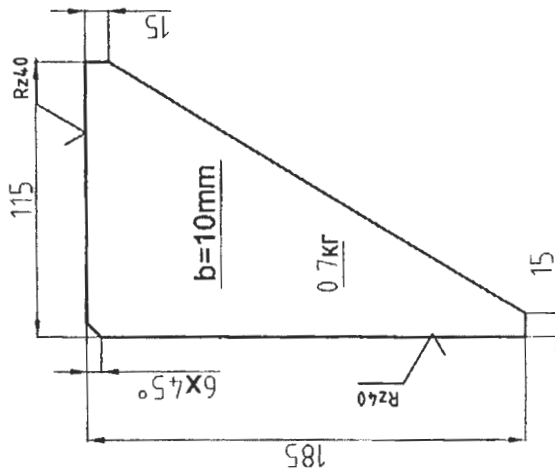
Разраб		Гвелесмани	Подп	Дата	Корпус	Φ-454.01.011
Провер					МШР 1.5x1.6	
Гл. мех		Гелиашили			Бобышка	Масса
						19
						М-6
						1:2
					Ст 3 ГОСТ 380-71	ПКБ ОГл Мех
						АО "Маднеули"

Ø (✓)

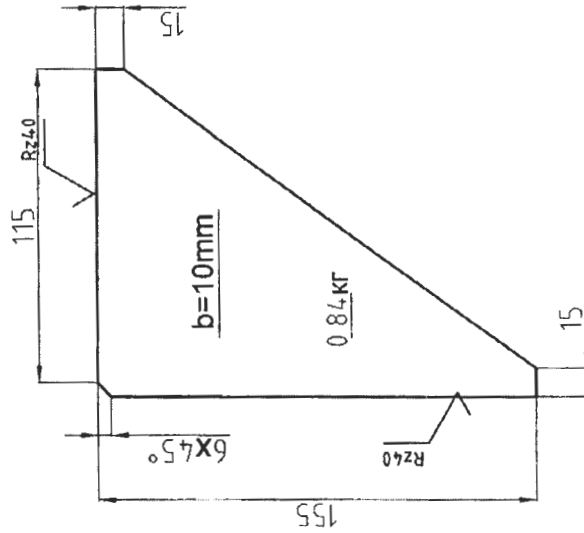
Деталь поз. №10



Деталь поз. №12

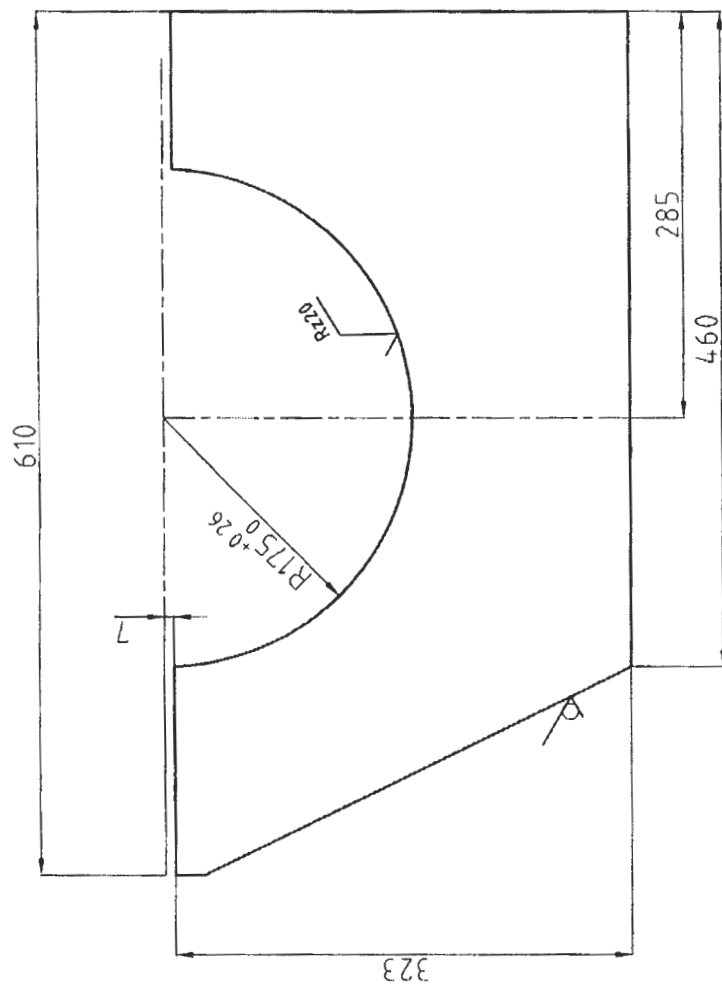


Деталь поз. №11

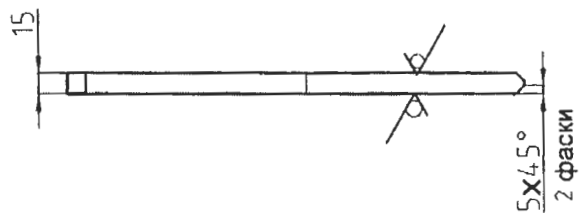


Корпус		Ф-454.01.03;04;05	
МШР 1.5x1.6			
Разраб	Гвелесиани	Подп	Дата
Провер			
Гл. мех	Гелиашвили		
Косынки		Масса	М-б
15 ГОСТ 19903-74		ПКБ ОГп Мех	
Лист 3 ГОСТ 16523-70		АО "Маднеули"	

[Handwritten signature]

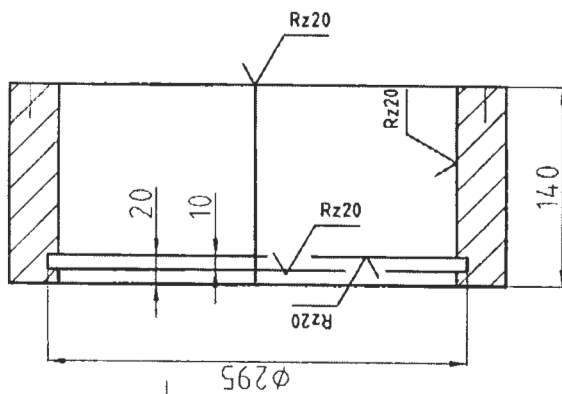
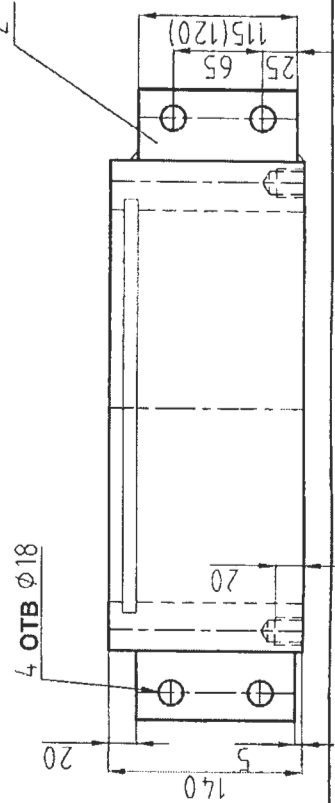
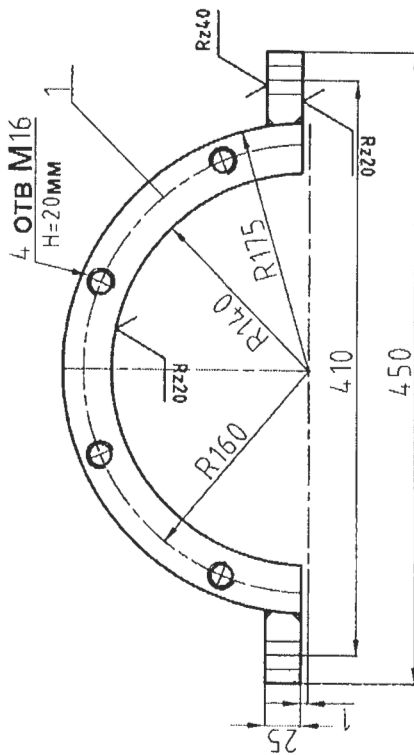
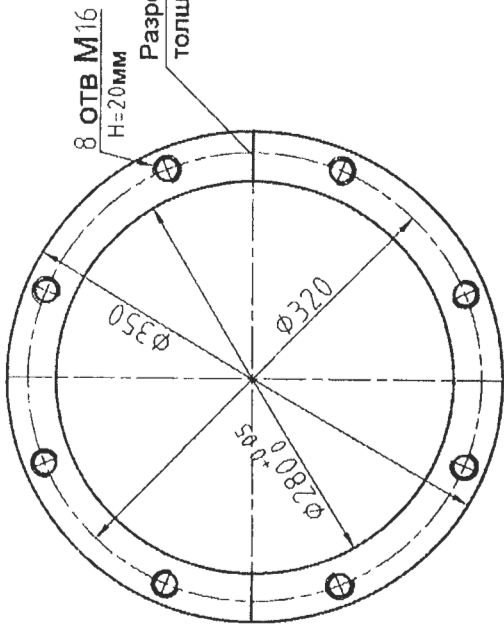


Rz80
√(✓)



[Handwritten signature]

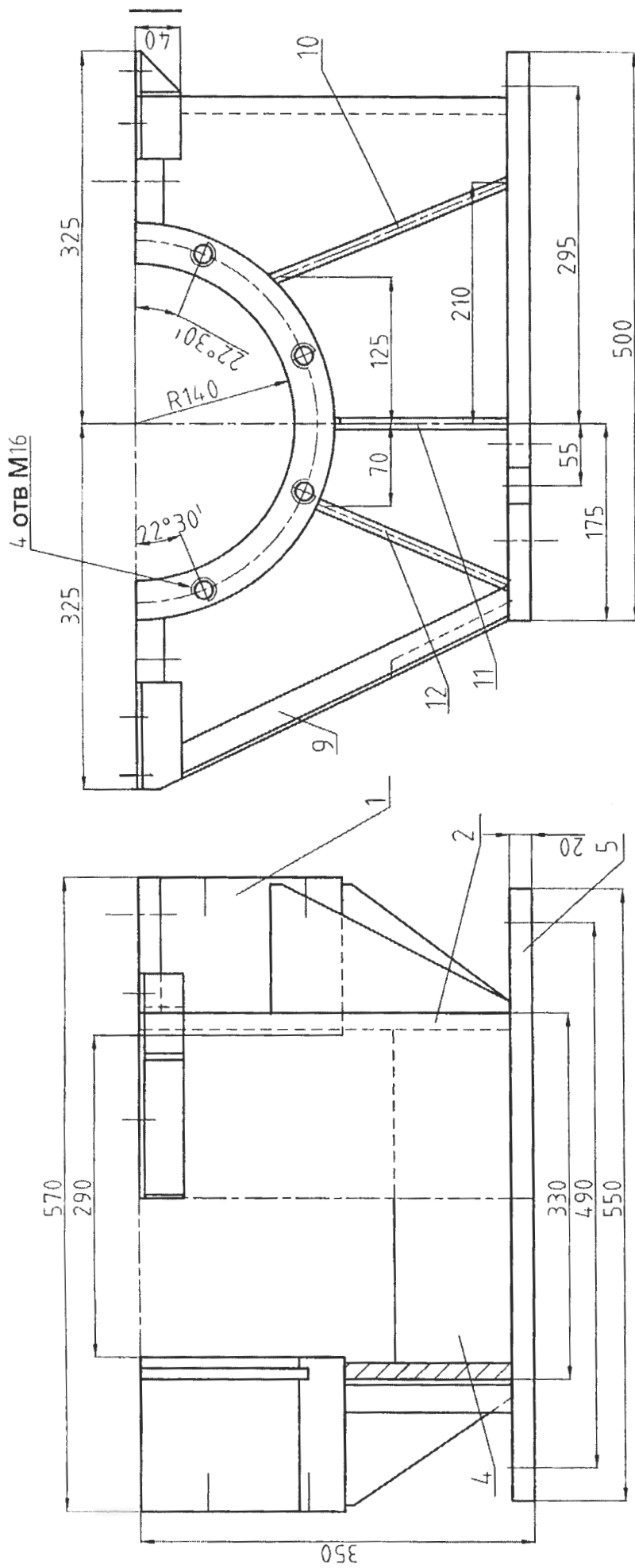
Разраб		Гегелесиани	Подп	Дата	Корпус	Φ-454.01.02	
Провер					МШР 1.5x1.6		
Гл. мех		Гелиашвили			Стенка передняя	Масса	М-б
						18	15
					Лист	ЛКБ ОГЛ Мех	
					Ст 3	ГОСТ 16523-70	



1. Варить сплошным нормальным швом электродами Э-42 ГОСТ9467-75 катет шва 5мм.
2. Масса в штампе указана для одного полукорпуса в сборе
3. Размер в скобках для корпуса подшипника крышки.

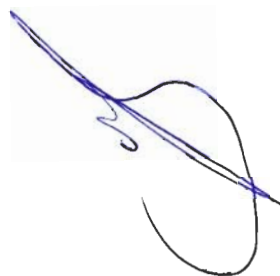
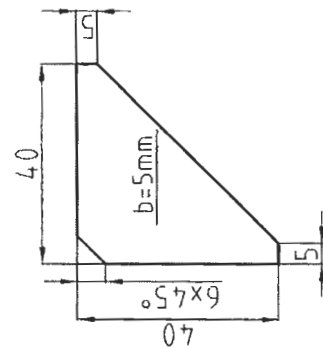
Поз.	Обозначение	Наименование	Кол.	Примеч.
1	На поле черт.	Полукорпус	4	76kg
2	Ф-454.01.011	Бобышка	8	15.4kg
Разраб	Гвелескини	Корпус	Ф-454.01.01	
Провер		МШР 1.5x1.6		
Гл. мех	Гелиашивили	Корпус подшипника (разъемный)	Масса	М-6
			22.85	1.5
		Ст 3 ГОСТ 380-71	ПКБ ОГЛ Мех АО "Маднеули"	

Ф-454.01.00

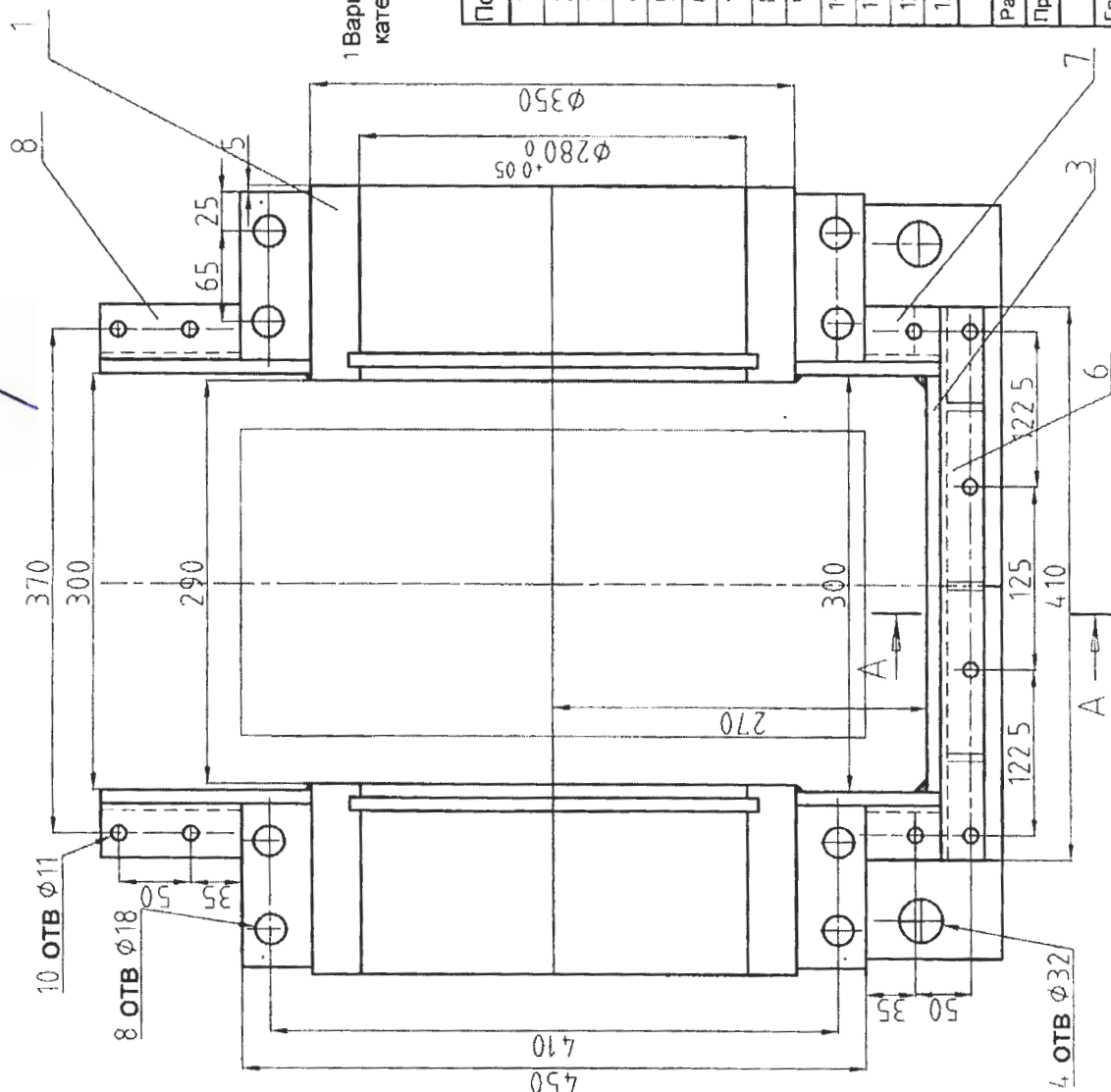


Деталь поз. №13

м 125



Technical drawing of a stepped shaft. The drawing shows a shaft with a total length of 40 units. The left end has a diameter of 20 units. The shaft steps down to a diameter of 13 units at a distance of 15 units from the left end. The right end of the shaft has a diameter of 15 units. The drawing includes dimension lines and numerical values: 20, 40, 13, and 15.



1) Варить сплошным нормальным швом электродами Э-42 ГОСТ9467-75 катет шва 5мм.

Поз.	Обозначение	Наименование	Кол	Примеч.
1	Ф-451.01.01	Корпус подшипника	2	46кг
2	Ф-451.01.02	Стенка передняя	2	18кг
3	без черт.	Лист 300х293х15	1	12кг
4	без черт.	Лист120х300х15	1	4.2кг
5	-----/-----	Плита Лист 550х500х20	1	43кг
6	-----/-----	Уголок 40х40х5; L=410мм	1	1.23кг
7	-----/-----	Уголок 40х40х5; L=60мм	2	0.2кг
8	-----/-----	Уголок 40х40х5; L=100мм	2	0.6кг
9	-----/-----	Уголок 30х30х4; L=315мм	2	0.6кг
10	Ф-451.01.03	Косынка	2	2.2кг
11	Ф-451.01.04	Косынка	2	1.4кг
12	Ф-451.01.05	Косынка	2	1.7кг
13	на поле черт.	Косынка	3	0.3кг
МШР 1.5х1.6			Φ-454.01.00	
Разраб	Гегелесиани	Основание		М-Б
Провер				135 15
Гл. мех	Гелиашвили	Сборочный чертеж		ПКБ ОГп Мех АО "Магнеули"